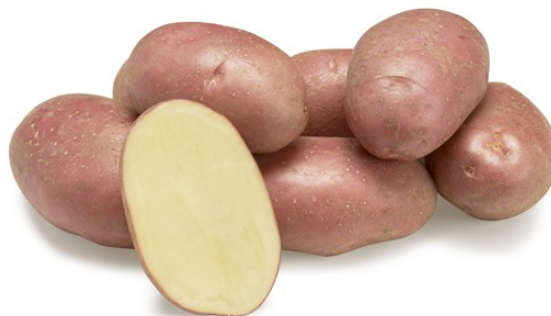


Эволюшен.

Раннеспелый сорт (70-80 дней или 7 из 9) с привлекательными клубнями красного цвета и светло-желтой мякотью, предназначен для реализации на рынке раннего картофеля.

С
Столовый

- Крупные, ровные клубни
- Засухоустойчивость
- Отличный внешний вид



Общее описание

: Agrico Research, Bant

: AR 94-0807 x Amorosa

Формирует крупные клубни овально-удлиненной формы с поверхностными глазками; характеризуется высокой урожайностью. Кулинарный тип – неразваристый, содержание сухого вещества 18,7.

Для возделывания предпочтительны легкие и средние почвы, отзывчив на регулярный полив. Хорошо переносит высокую температуру почвы и воздуха во время вегетации.

Характеризуется хорошим развитием растений на протяжении всего периода вегетации: густая и мощная ботва хорошо закрывает почву.

Устойчивость к болезням (9 – максимум, 1 – минимум)

- вирус Yn среднеустойчив (6)
- вирус Yntn среднеустойчив (7)
- вирус X среднеустойчив (7,5)
- фитофтороз ботвы слабоустойчив (4)
- фитофтороз клубней средне устойчив (6)
- фузариоз среднеустойчив (6)
- парша обыкновенная среднеустойчив (6)
- золотистая нематода (Ro 1,4) устойчив (9)
- рак картофеля (1) иммунен



www.agrico-cis.ru/var/arizona

ПРОРАЩИВАНИЕ/ПРОГРЕВ

Рекомендуется высадка из хранилища после кратковременного температурного шока, особенно если посадке предшествовало обламывание ростков.

ДИСТАНЦИЯ МЕЖДУ КЛУБНЯМИ ПРИ ПОСАДКЕ

на столовые цели (междурядье 75 см) для фракции семенного картофеля 35/55 – 4 кл./п.м или 25 см (53 000 шт./га) для получения товарной фракции 55/70

для фракции семенного картофеля 35/55 – 3 кл./п.м или 33 см (40 000 шт./га) с целью получения товарной фракции 65/85

на семенные цели (междурядье 75 см) для фракции семенного картофеля 30/55 – 4,5 – 5 кл./п.м или 20-22 см (60 000 – 66 000 шт./га) с целью получения товарной фракции 30/55

УДОБРЕНИЯ:

Азот 110-120 кг по д.в., рекомендуется единовременное внесение при посадке
Фосфор – 180 кг по д.в.
Калий – 240-260 кг по д.в.

ОСОБЕННОСТИ ХИМ.ЗАЩИТЫ

ПРОТРАВЛИВАНИЕ ПРИ ПОСАДКЕ

Профилактика бактериозов: во время протравливания при посадке или при протравливании в складе добавить к имеющемуся протравителю (или баковой смеси протравителей) контактный фунгицид действующего вещества Тирам (400 г/л) из расчета от 4 до 6 л/га.

УСТОЙЧИВОСТЬ К МЕТРИБУЗИНУ

слабоустойчив к метрибузину (5 из 9), его использование может привести к обесцвечиванию ботвы и частичному снижению урожайности

ФИТОФТОРОЗ/АЛЬТЕРНАРИОЗ

рекомендуется использовать профилактическую систему защиты от фитофтороза и альтернариоза



Say potato,
say **Agrico.**

УБОРКА

для формирования кожуры, достаточной для осуществления механической уборки, после десикации (кошения) ботвы может потребоваться около 3 недель.

Для формирования кожуры может быть рекомендовано осуществить обработку ботвы (в конце вегетации, но по зеленой массе) смесью монокалийфосфата и аммиачной селитры (на 600 л воды 60 кг монокалийфосфата и 3 кг селитры, расход рабочей жидкости на 1 га 300 л). Это ускорит отток сухих веществ из ботвы в клубни и обеспечит формирование кожуры.

во избежание развития водянистой раневой гнили (питуума), фузариоза, мягких гнилей не рекомендуется проводить уборку при температуре мякоти клубня свыше 21 градуса; риск возникновения упомянутых выше болезней также возрастает при уборке в сухих условиях на тяжелых почвах с большим содержанием почвенных комков.

ХРАНЕНИЕ

Подходит для среднесрочного хранения (до 6 месяцев) при температуре +4,0 градусов.